

100% Exzellenz in der Baugruppenfertigung

Leistungen

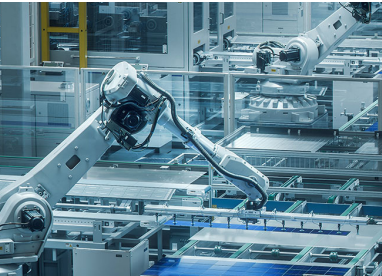
Baugruppenmontage • CNC-Lasertechnik • Mechanische Bearbeitung • Oberflächenbearbeitung • Schweißtechnik • Umformtechnik • Weitere Bearbeitung

Fokusbranchen

Allgemeiner Maschinenbau • Anlagen- & Ofenbau • Förder- & Zuführtechnik • Lebensmitteltechnik/-industrie • Medizintechnik • Prüf- & Messtechnik • Recyclingbranche

Faszination Blech

Das können wir



Allgemeiner Maschinenbau

Im allgemeinen Maschinenbau sind Flexibilität und Präzision entscheidend. Wir liefern passgenaue Blechlösungen von Kleinserien bis zu komplexen Spezialanfertigungen. Unsere maßgeschneiderten Komponenten erfüllen höchste Anforderungen und tragen dazu bei, dass Maschinen und Anlagen zuverlässig und leistungsfähig arbeiten.



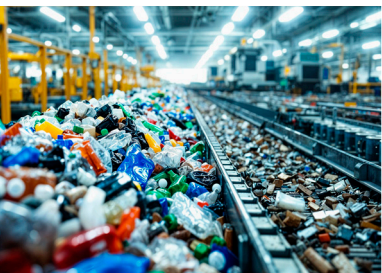
Förder- und Zuführtechnik

Transport- und Fördersysteme spielen eine wichtige Rolle in zahlreichen Industrien. Unsere maßgeschneiderten Blechbearbeitungslösungen für die Förder- und Zuführtechnik garantieren Langlebigkeit, Präzision und Zuverlässigkeit. Ob Zuführsysteme, Vorratsbunker oder Schwingförderer - wir liefern Komponenten, um einen reibungslosen Materialfluss zu gewährleisten.



Medizintechnik

In der Medizintechnik zählen Präzision, Reinheit und Sicherheit. Wir fertigen hochwertige Blechkomponenten aus Edelstahl und Aluminium, die den strengen Anforderungen der Branche gerecht werden. Unsere präzise bearbeiteten Gehäuse, Halterungen und Verkleidungen überzeugen durch hygienische Oberflächen, Maßhaltigkeit und Zuverlässigkeit im medizinischen Einsatz.



Recyclingbranche

In der Recyclingbranche sind Widerstandsfähigkeit und Langlebigkeit entscheidend. Unsere robusten Blechkomponenten, Gehäuse und Baugruppen halten hohen mechanischen Belastungen stand und tragen zu einem effizienten Materialkreislauf bei. Mit verschleiß- und korrosionsbeständigen Materialien fertigen wir Lösungen, die auch unter anspruchsvollen Bedingungen dauerhaft zuverlässig funktionieren.



Anlagen- und Ofenbau

Die Herstellung von Industrieöfen und großen Anlagen erfordert belastbare Materialien und präzise Verarbeitung. Wir unterstützen den Anlagen- und Ofenbau mit robusten Blechteilen, die auch unter extremer Hitze und mechanischer Belastung einwandfrei funktionieren. Unsere Lösungen werden speziell auf die hohen Anforderungen dieser Branche zugeschnitten.



Lebensmitteltechnik/-industrie

In der Lebensmitteltechnik und -industrie sind Hygiene, Sicherheit und Effizienz unverzichtbar. Wir fertigen präzise Blechlösungen, die diesen Anforderungen gerecht werden. Unsere Produkte reichen von robusten Maschinenverkleidungen bis hin zu leicht zu reinigenden Komponenten und tragen dazu bei, dass Produktions- und Verarbeitungsprozesse zuverlässig und hygienisch ablaufen.



Prüf- und Messtechnik

In der Prüf- und Messtechnik sind höchste Genauigkeit und Verlässlichkeit unerlässlich. Wir bieten exakte Bauteile und Strukturen, die in der Qualitätssicherung und der Messtechnik unverzichtbar sind. Unsere präzisen Fertigungslösungen tragen dazu bei, dass Prüf- und Messgeräte auch unter anspruchsvollsten Bedingungen exakte Ergebnisse liefern.

Carlier Blechbearbeitung & Mehr GmbH

Steinbachstrasse 30 • 52222 Stolberg • T +49 242 1202 - 700 • E mail@carlier-gmbh.de

Individuelle Lösungen

Dafür sind wir Experten



Baugruppenmontage

In der Baugruppenmontage fügen wir alle Komponenten zu einem fertigen Produkt zusammen – passgenau, geprüft und transportsicher verpackt. Vom Einzelteil bis zur kompletten Baugruppe begleiten wir den gesamten Prozess mit höchster Sorgfalt und Qualität.



Mechanische Bearbeitung

Präzision bis ins Detail – durch exaktes Bohren, Senken und Gewindeschneiden fertigen wir passgenaue Bauteile für höchste Anforderungen. Mit modernen Werkzeugen und leistungsfähigen Anlagen garantieren wir normgerechte Ergebnisse, stabile Verbindungen und gleichbleibend hohe Qualität.



Schweißtechnik

Das Schweißen komplexer Blechbauteile und empfindlicher Materialien gehört zum Alltag unserer Fachkräfte. Durch gezielte Weiterbildung und moderne Technik, wie **Laserhandschweißen**, stellen wir sicher, dass jede Schweißnaht sowohl technisch präzise als auch optisch einwandfrei ist – selbst bei Serienproduktionen mit konstant hoher Maßhaltigkeit.



Weitere Bearbeitung

Viele Bauteile erfordern zusätzliche Arbeitsschritte wie Bohren, Senken oder Gewindeschneiden – diese übernehmen wir direkt vor Ort. Für darüber hinausgehende Bearbeitungen arbeiten wir mit erfahrenen Partnerbetrieben zusammen und sichern so eine durchgängig hohe Fertigungsqualität.



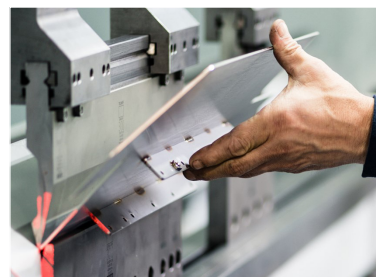
CNC Lasertechnik

Mit modernster Technologie wie unserem TruLaser bringen wir Blechteile präzise und effizient in Form. Laserschneiden ermöglicht flexible Konturen und sorgt auch bei komplexen Anforderungen für schnelle und zuverlässige Ergebnisse.



Oberflächenbearbeitung

Unsere Oberflächenbearbeitung sorgt für das perfekte Finish Ihrer Bauteile. Durch Schleifen und Glastperlstrahlen erzielen wir hochwertige, gleichmäßige Oberflächen, funktional und optisch überzeugend. Mit modernster Schleiftechnik erreichen wir präzise Schlibbilder, beste Reinigungsfähigkeit und eine ansprechende Optik.



Umformtechnik

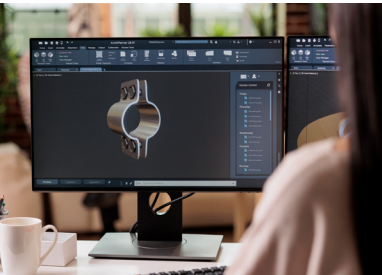
Das präzise Abkanten von Blechen ist entscheidend für eine exakte Fertigung. Mit modernsten CNC-gesteuerten Gesenkbiegepressen und durch kontinuierliche Weiterbildung unserer Fachkräfte erzielen wir höchste Passgenauigkeit und Qualität der Bauteile.

Carlier Blechbearbeitung & Mehr GmbH

Steinbachstrasse 30 • 52222 Stolberg • T +49 242 1202 - 700 • E mail@carlier-gmbh.de

Techn. Rahmendaten

Ihre Möglichkeiten bei uns



Software

- SolidWorks, Trumpf Boost, DraftSight
- Unterstützte Formate: DXF, DWG, STEP, IGES



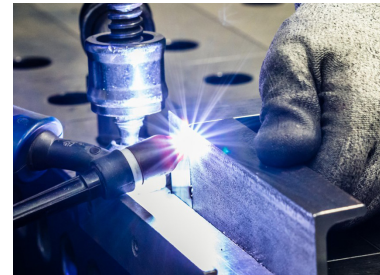
Laser

- Maschinen: Trumpf TruLaser 3030 fiber
- Blechdicken: 0,5 - 25 mm
0,5 - 10 mm
- Abmessung: 3.000 x 1.500 mm



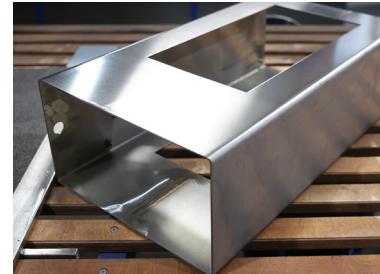
Umformen

- Maschinen: Trumpf TruBend 3100, 5170, 7050
- Abkantlänge: bis 3.000 mm
- Blechdicke: bis 6mm
- Walzen: max. 1.500 mm Breite
min. R 100mm
bis 3 mm



Schweißen

- Stahl, Edelstahl, Aluminium, Kupfer, Messing, Titan, Nickellegierung (z.B. Inconel)
- Mig: bis 350 puls
- Mag: bis 280 Ampere
- Wig: bis 300 Ampere
- Laserschweißen: 1200W
- Punktschweißen: 154kVA



Oberfläche

- Maschinen: Kuhlmeier DBS
Lissmac SMD 335
- Entgraten maschinell: max. 1.300 mm Breite
- Schleifen: Korn 80 bis Korn 240
- Bürsten / Schwabbeln / Glasperlstrahlen
- Weitere Oberflächenbearbeitungen wie Pulverbeschichten, Lackieren, Eloxieren, Beizen und mehr bieten wir über kompetente Partnerbetriebe an.



Weitere Bearbeitungen

- Bohren, Senken, Gewindeschneiden: bis M16 im Automaten
- Einziehmuttern: bis M10
- Einpressmutter
- Bolzenschuss: Stifte, Gewindebolzen innen/außen: bis M10
- Für zerspanende Bearbeitung (Drehen, Fräsen) kooperieren wir mit kompetenten Partnerbetrieben in der Region

Über uns Carlier steht seit über 80 Jahren für Vielfalt in der Blechbearbeitung. Wir setzen Maßstäbe in der individuellen Umsetzung und leben Werte wie Engagement, Zuverlässigkeit und Fairness. Unsere qualifizierten Mitarbeitenden garantieren höchste Qualität mit modernster Technik. Wir hören Ihnen zu, verstehen Ihre Anforderungen und bieten maßgeschneiderte Lösungen zur Optimierung von Funktionalität und Kosten. Auf Wunsch werden wir Ihr Systemlieferant – Ihr Erfolg ist unser Ziel.

Carlier Blechbearbeitung & Mehr GmbH

Steinbachstrasse 30 • 52222 Stolberg • **T** +49 242 1202 - 700 • **E** mail@carlier-gmbh.de